



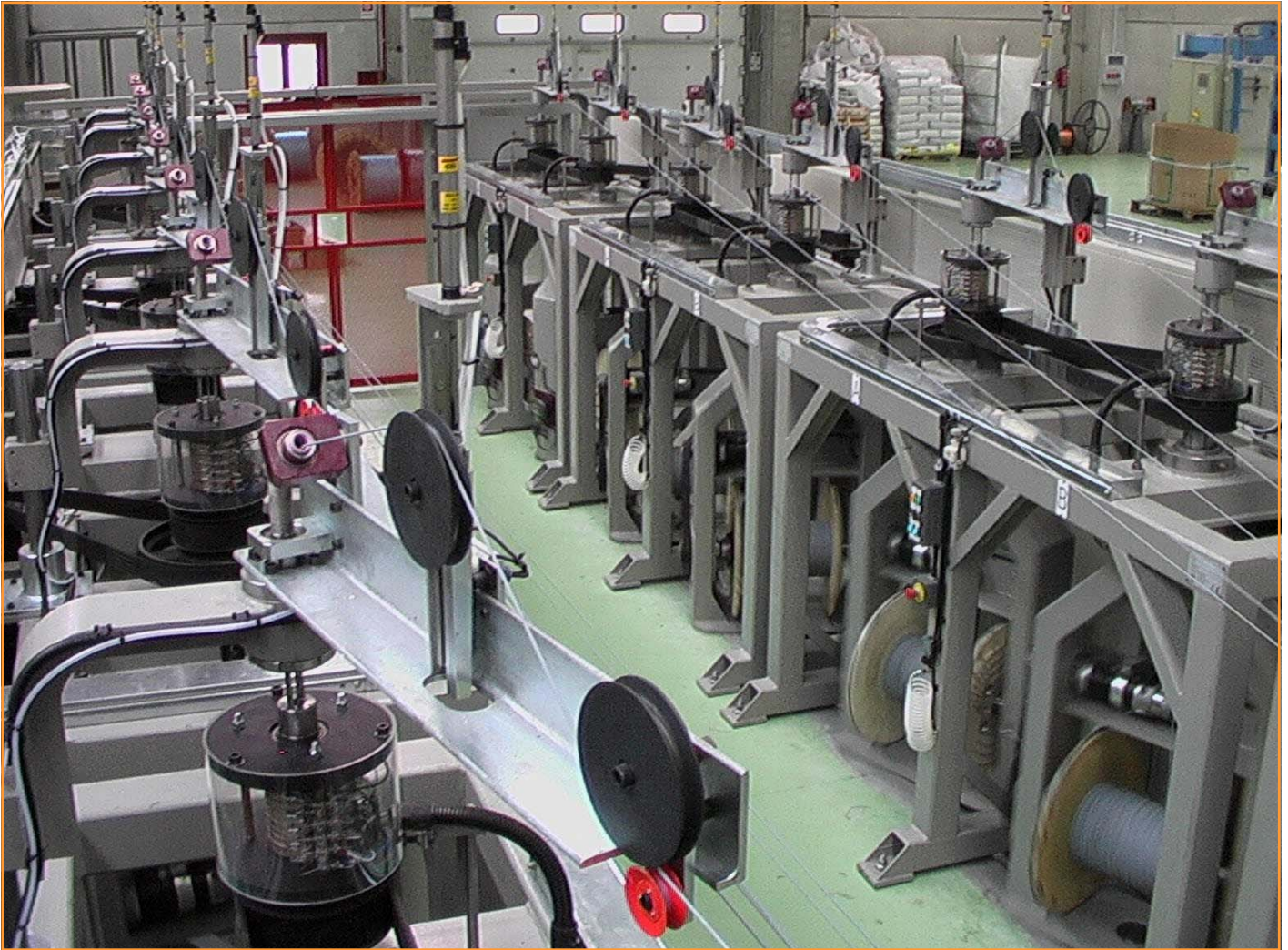
MACCHINE SPECIALI SRL

rif. 4.0630.5

Via Remo Brambilla n. 2
20863 Concorezzo (MB)
Milano - Italy
Tel. ++ 39 039 6040490
Fax ++ 39 039 6049961
E-mail: macchinespeciali@macchinespeciali.it
Internet: <http://www.macchinespeciali.it>



SVOLGITORI A DETORSIONE VERTICALI



CARATTERISTICHE TECNICHE

VELOCITA' DI ROTAZIONE:	MAX. 300 giri/min. (su bobina da 630 din 46395)
VELOCITA' LINEARE:	150 metri al minuto
TIRO:	sul prodotto regolabile da 1 a 5 daN (da 1 a 5 Kg.) con dancer pneumatico ottenuto con motore in corrente continua regolato a 4 quadranti
BOBINE:	caricabili da 600 a 630 DIN 46395
CARICAMENTO:	Le bobine si caricano facilmente facendole rotolare tra le due contropunte ,di cui una mobile che autosollewa la bobina. Una doppia sicurezza meccanica con sensore elettrico garantisce il blocco bobina in lavoro.